

DÉCEMBRE 2008. VOL. 8 NO.4

Bulletin d'information

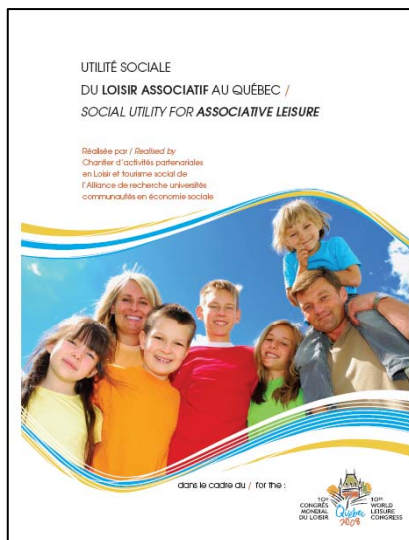
Joyeuses fêtes à vous tous!

DANS CE NUMÉRO:

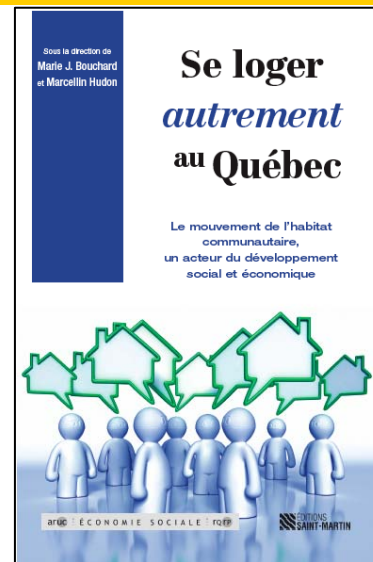
Réseau étudiant en économie sociale	p. 2
Nouveaux projets à surveiller	p. 2
Portrait de la relève	p. 2
Nous y étions	p. 3
En bref	p. 3
Recherches publiées récemment	p. 4



NOUVELLEMENT PARUS



Six études, menées auprès d'organismes de loisir, illustrent l'utilité sociale du loisir associatif. Un projet de recherche réalisé en partenariat par le CAP loisir et tourisme social et le Conseil québécois du loisir. **Cliquez sur l'image pour télécharger le document.**



Ouvrage collectif réalisé par le Chantier d'activité partenariale (CAP) Habitat de l'ARUC-ÉS sous la direction de Marie J. Bouchard et Marcellin Hudon aux Éditions St-Martin. **Cliquez sur l'image pour télécharger le bon de commande.**



RÉSEAU ÉTUDIANT EN ÉCONOMIE SOCIALE (RÉÉS)

Le réseau étudiant en économie sociale avait lancé une invitation parmi les étudiants de niveau collégial et universitaire à venir découvrir le monde de l'économie sociale, le 14 novembre dernier, à Trois-Rivières. Une quarantaine de participants, dont une majorité de l'Université de Sherbrooke et de l'Université du Québec à Trois-Rivières, ont pris part à la journée, intitulée : *De la théorie à la pratique en économie sociale, cap sur la Mauricie !*

Ils ont eu droit à des présentations sur l'économie sociale et solidaire au Québec, ont découvert la réalité de l'économie sociale dans la région de la Mauricie et en particulier quatre entreprises d'économie sociale de la région. On a également profité de l'occasion pour les sensibiliser à la recherche en économie sociale.

On peut suivre l'évolution du réseau en consultant le site : <http://socialeconomy.info/fr/francais>.

NOUVEAUX PROJETS A SURVEILLER

Viennent d'être inscrits au tableau des recherches en cours et, par le fait même de recevoir l'appui de l'ARUC-ÉS, les projets suivants :

Au CAP Habitat communautaire :

- Les défis de gouvernance des organismes sans but lucratif en habitation

Au CAP Loisirs et tourisme social :

- Les rapports entre l'État et les associations dans le secteur du loisir au Québec

- Structuration d'une entreprise en démarrage dans le respect des valeurs de l'économie sociale
- Les impacts sociaux des festivals et événements au Québec
- L'état du tourisme social dans les Amériques.

Au CAP Développement local et régional

- La contribution du développement économique communautaire à la cohésion sociale à Montréal

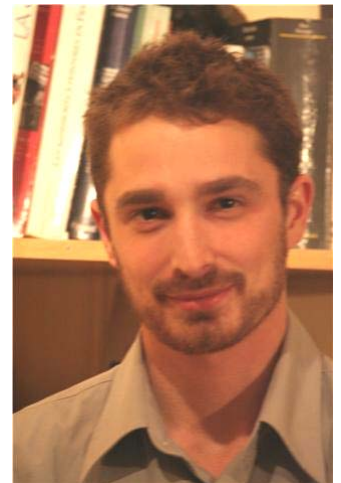
PORTRAIT DE LA RELÈVE

ÉMILIE GRUET, MAÎTRISE À L'UNIVERSITÉ DE MONTRÉAL

En passe d'obtenir sa maîtrise en urbanisme à l'Université de Montréal, Émilie Gruet travaille depuis près d'un an dans le domaine de l'économie sociale sur divers projets

de recherche/ action menés en partenariat avec l'ARUC-ÉS/RQRP-ÉS, le Chantier de l'économie sociale et d'autres acteurs du domaine. Entre autres choses, il a récemment réalisé une analyse du potentiel coopératif montréalais dans le cadre d'un projet visant à promouvoir ce mode d'entrepreneuriat dans la région.

Son implication dans le domaine de l'économie sociale au Québec et sa grande motivation à continuer à promouvoir les valeurs qui y sont véhiculées lui apparaissent aujourd'hui comme une évidence et pourtant le parcours qu'il a



emprunté n'est pas nécessairement celui qu'on aurait pu imaginer.

Français d'origine, c'est après avoir obtenu sa maîtrise en sciences économiques en Angleterre, en 2005, qu'il décide de venir étudier l'urbanisme à Montréal. De par son bagage économique, ses intérêts de recherche s'orientent assez rapidement vers le financement du logement social dans les pays en développement et les problèmes de collaboration entre les secteurs public, privé et civil. Après un an en Amérique Latine (2007), où il se consacre à la fois aux études, à des recherches de terrain et à des stages en ONG microfinancière et à l'ONU, il décide de remettre à plus tard ses velléités internationales, qu'il juge prématurées, pour retourner travailler dans la ville qu'il considère maintenant comme la sienne, Montréal.

En février dernier, il commence une collaboration avec la professeure-chercheuse Margie Mendell (Université Concordia) qui s'avèrera très fructueuse. Les projets de recherche et activités auxquels il a pris part depuis ont entériné sa volonté d'œuvrer pour le développement de l'économie sociale au Québec et de promouvoir ce modèle ailleurs au Canada et dans le monde. (texte : Émilien Gruet)

NOUS Y ÉTIIONS...

RENCONTRE AVEC LES DÉCIDEURS

C'est toute une délégation de l'ARUC-ÉS et du RQRP-ÉS qui s'est rendue à Ottawa, les 24 et 25 novembre 2008, pour prendre part à une rencontre avec des hauts fonctionnaires du gouvernement fédéral et représentants des ministères. L'initiative du Centre canadien d'économie sociale visait à établir un dialogue entre des représentants du gouvernement fédéral et des acteurs de l'économie sociale, et ce, dans le but d'encourager le développement de politiques publiques en économie sociale. A suivre...

LA GRANDE RENCONTRE SCIENCE-SOCIÉTÉ

Jean-Marc Fontan, Nancy Neamtan et Denis Bussièrès ont pris part à l'événement organisé par l'ACFAS, plus spécifiquement à l'atelier « Coproduction du savoir : mythe ou réalité », le 13 novembre 2008.

CONGRÈS MONDIAL DU LOISIR

Plusieurs membres de l'ARUC-ÉS et du RQRP-ÉS, particulièrement du CAP Loisir et tourisme social, ont participé au Congrès mondial du loisir qui se déroulait à Québec du 6 au 10 octobre 2008.

Le Conseil québécois du loisir, un partenaire très actif à l'ARUC-ÉS, a déployé toutes ses ressources pour cet événement. Ainsi, plusieurs études menées par le CAP Loisir/tourisme social ont été mises à profit, dont certaines qui ont fait l'objet d'ateliers spécifiques : le portrait du secteur du loisir du CQL; l'utilité sociale des organismes du milieu associatif du loisir; l'analyse des décisions de la Commission municipale (exemption des taxes foncières); le modèle comptable révisé et le Guide d'analyse de l'accessibilité au loisir.



Sonia Vaillancourt, Lucie Dumais, Louise Sutton ont quant à elles présenté notre modèle de recherche partenariale.

EN BREF

L'IREC RÉCOMPENSE LES TRAVAUX DE FIN D'ÉTUDES DANS LE CHAMP ÉCONOMIQUE.

Les étudiants dont les mémoires et thèses sont admissibles ont jusqu'au 15 décembre 2008 pour s'inscrire. www.irec.net



UNE NOUVELLE VOIX POUR LA JEUNESSE EN ÉCONOMIE SOCIALE.

Félicitations à Mélanie Hamel, coordonnatrice du réseau étudiant en économie sociale, qui vient d'être nommée porte-parole du comité jeunesse pour siéger au conseil d'administration du Chantier de l'économie sociale. En 2007, elle a réalisé la vidéo : *Une saison pour l'économie sociale et solidaire*.

UNE BOURSE DE 3000\$ POUR UNE ÉTUDE SUR LA FIDUCIE DU CHANTIER DE L'É.S.

C'est à Émilien Gruet (voir *Portrait de la relève*) que le CAP Finance de l'ARUC-ÉS a attribué une bourse de 3000\$ pour la réalisation d'une étude sur la Fiducie du Chantier de l'économie sociale, un organisme de finance solidaire offrant des produits financiers innovateurs qui répondent aux besoins de capitalisation des entreprises collectives.

RECHERCHES PUBLIÉES RÉCEMMENT

Jacob, Steve et Marie Langevin, **Le crédit communautaire: conceptualisation, dimensions d'évaluation, impacts et indicateurs**. RQ-09-2008

Vaillancourt, Yves, **L'économie sociale au Québec et au Canada: configurations historiques et enjeux actuels**. C-16-2008

Allard, Julie, **Le conflit du petit train du nord : un enjeu de développement durable examiné par la grammaire des cités**. C-15-2008

Giroux, Marie-Ève, **Les enjeux et la place des coopératives et des OBNL dans le système de santé au Québec**. RQ-08-2008

Binhas, Lynda, L. Jolin, H. Ramahatra, S. Vaillancourt, **Profil socioéconomique du réseau associatif du loisir du Conseil québécois du loisir**. C-14-2008

ARUC-ÉS – RQRP-ÉS

Adresse postale :
C.P. 8888, succ. Centre-ville, Montréal, Québec, H3C 3P8
Adresse civique :
1290, rue Saint-Denis, 10^e étage, Montréal, Québec, H2X 3J7
514 987-3000, poste 2574 Télécopie : 514 987-6913
Site web : www.aruc-es.uqam.ca

DIRECTION

Jean-Marc Fontan Co-directeur
514-987-3000 poste 0240 fontan.jean-marc@uqam.ca
Nancy Neamtan Co-directrice
514-899-9916 nancy.neamtan@chantier.qc.ca

Équipe permanente

Denis Bussièrès Coordonnateur, RQRP-ÉS
poste 5699 bussieres.denis@internet.uqam.ca
Sylvie Champoux Assistante administrative
poste 1846 champoux.sylvie@uqam.ca
Geneviève Shields Coordonnatrice, ARUC-ÉS
poste 6304 shields.genevieve@uqam.ca
Louise Sutton* Conseillère aux communications et
poste 1666 au transfert de connaissances
sutton.louise@uqam.ca
Vincent Van Schendel Coordonnateur
CAP Habitat/Comité syndical
van_schendel.vincent@uqam.ca

rédaction du bulletin : Louise Sutton

L'Alliance de recherche universités-communauté (ARUC-ÉS) et le Réseau québécois de recherche partenariale (RQRP-ÉS) forment un consortium de recherche partenariale en économie sociale. Ce consortium réalise et coordonne des activités de réflexion, de recherche et de valorisation des connaissances en économie sociale. Il contribue ainsi à la reconnaissance et à l'essor de l'économie sociale comme outil de développement social, culturel, politique et économique de l'espace territorial québécois. Nos activités sont rendues possibles principalement grâce au CRSH du Canada.

